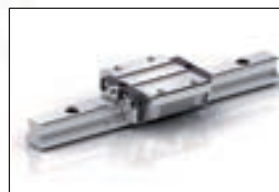


# Linearführungen





# Profilschienerführungen

## STANDARDSCHIENERFÜHRUNGEN

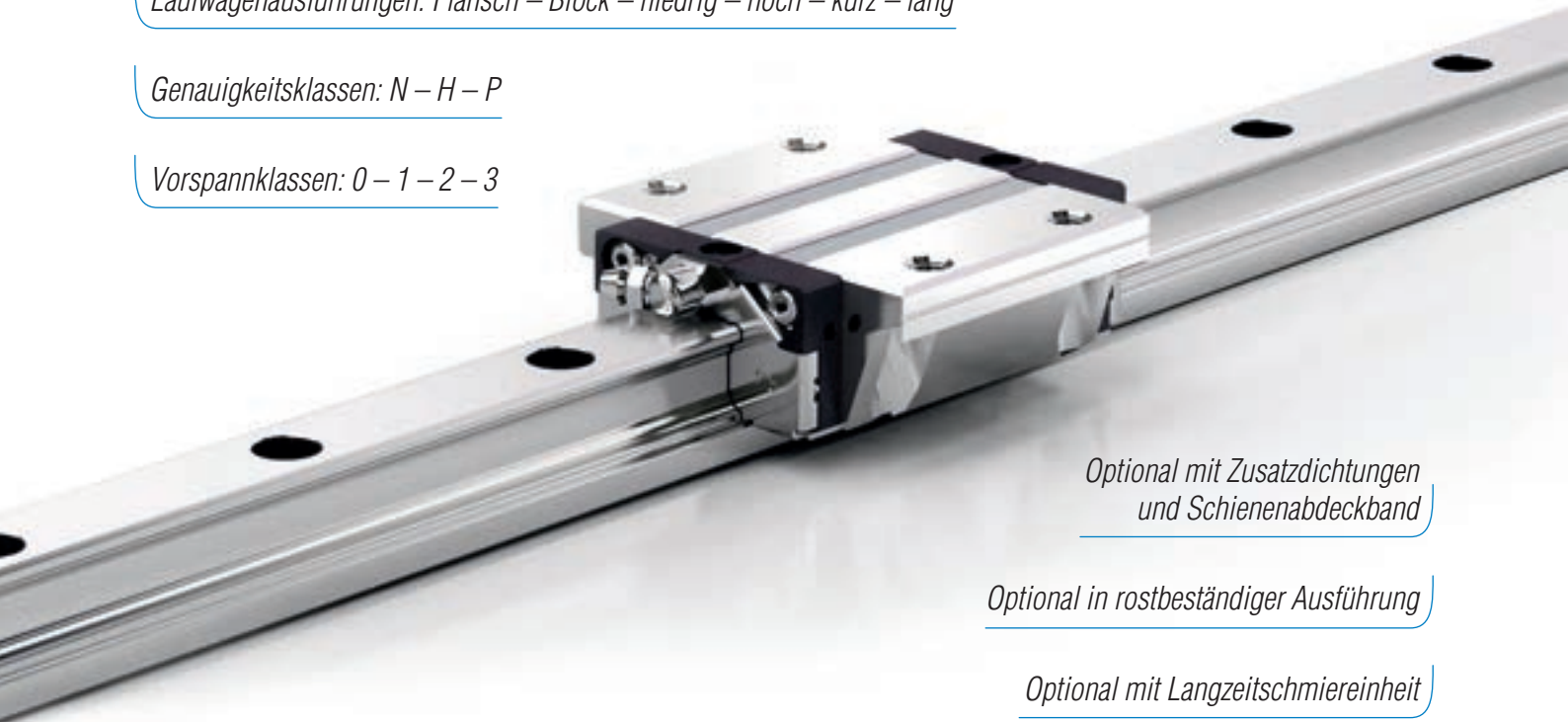
*Baugrößen 15 bis 65*

*Vierreihige Kugelführung unter 45°-Anordnung und Zweipunktkontakt in Kreisbogenrinne*

*Laufwagenausführungen: Flansch – Block – niedrig – hoch – kurz – lang*

*Genauigkeitsklassen: N – H – P*

*Vorspannklassen: 0 – 1 – 2 – 3*



*Optional mit Zusatzdichtungen  
und Schienenabdeckband*

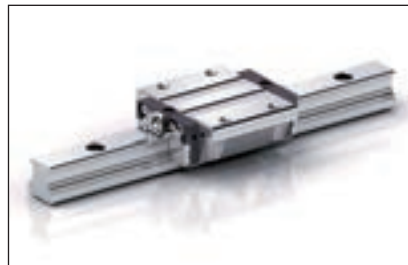
*Optional in rostbeständiger Ausführung*

*Optional mit Langzeitschmiereinheit*

*Optional mit Metallendkappen bei hohen Temperaturen und Vakuum*



*Serie ARC MS*

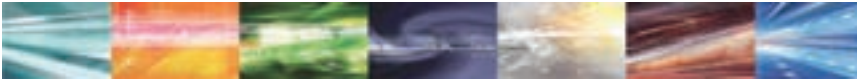


*Serie ARC FS*



*Serie HRC MN*





# MINIATURSCHIENENFÜHRUNGEN

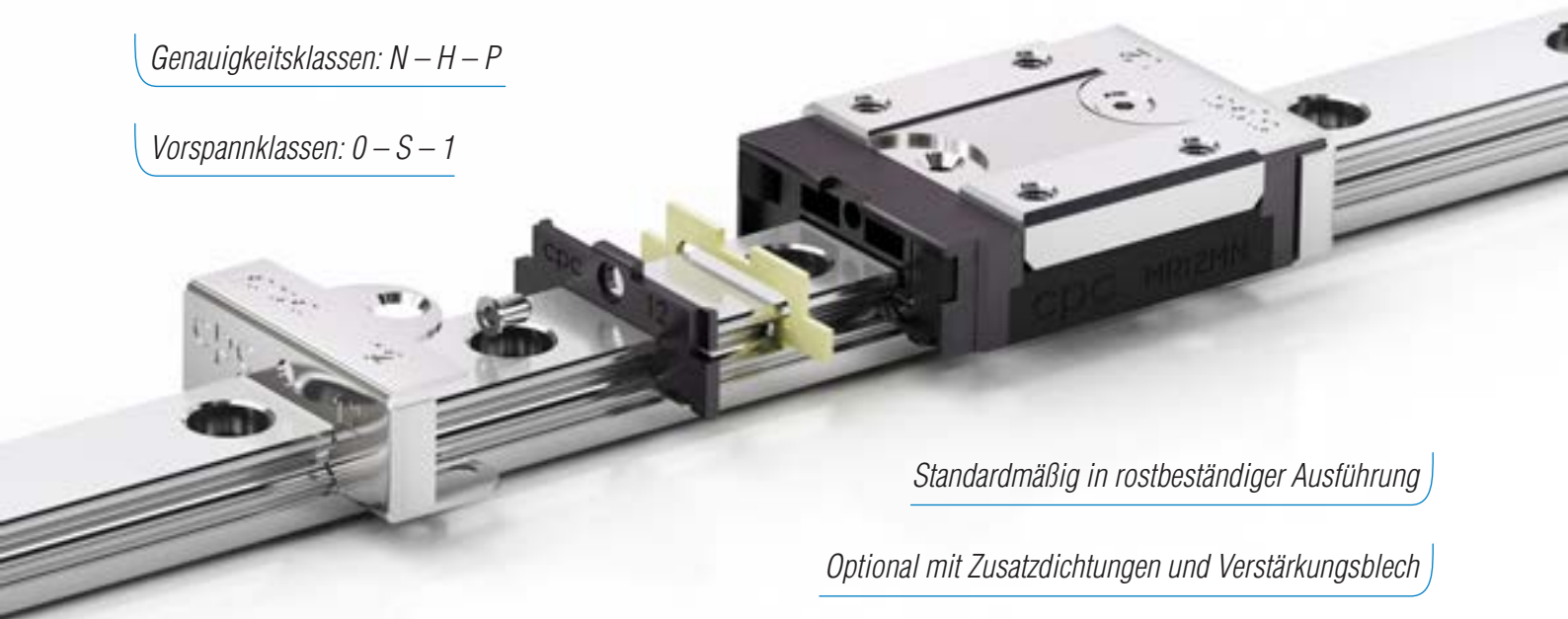
## Baugrößen 2 bis 15

Zweireihige Kugelführung unter 45°-Vierpunktkontakt in gotischer Bogenrille

Laufwagenausführungen: Block – schmal – breit

Genauigkeitsklassen: N – H – P

Vorspannklassen: 0 – S – 1



Standardmäßig in rostbeständiger Ausführung

Optional mit Zusatzdichtungen und Verstärkungsblech

Optional mit Langzeitschmiereinheit



Serie MR-M SS (Enddichtung)  
Serie MR-M ZZ (Enddichtung,  
Langzeitschmiereinheit)



Serie MR-M EE (Enddichtung,  
Verstärkungsblech)  
Serie MR-M EI  
(Enddichtung, Verstärkungsblech,  
Langzeitschmiereinheit)



Serie MR-W SS (Enddichtung)  
Serie MR-W ZZ (Enddichtung,  
Langzeitschmiereinheit)



# Kugelmuchsenführungen

## LINEARGEHÄUSE-EINHEITEN

*Vielzahl von Ausführungen*

*Geschlossen - offen - mit einstellbarem Spiel*

*Radiale und seitliche Anordnung*

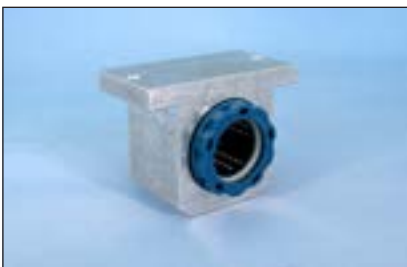


*Tandem-Ausführung - Quadro-Ausführung*

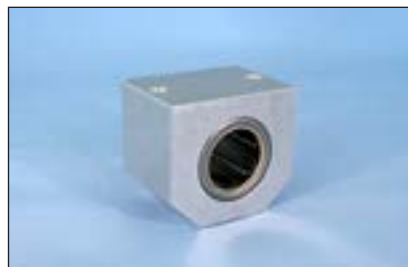
*Für Wellendurchmesser 8mm bis 50mm*

*Version mit Flansch*

*Sonderbauformen auf Anfrage*



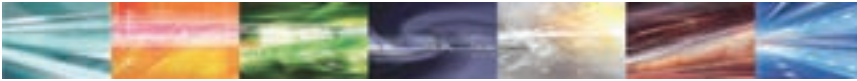
*DALGS/DALGSO –  
Standard-Lineargehäuseeinheit  
geschlossen - offen*



*DGC – Kompakt-Lineargehäuseeinheit*



*DQSG/DQSO –  
Lineargehäuseeinheit Quadro  
geschlossen - offen*



# PRÄZISIONSFÜHRUNGSWELLEN UND WELLENUNTERSTÜTZUNGEN

*Präzisionswellen in verschiedenen Materialien und Ausführungen lieferbar*

*Wellenböcke in unterschiedlichen Ausführungen*

*Wellenunterstützung in radialer  
und seitlicher Anordnung*

*Präzisionswellen und Wellenunterstützungen  
von Durchmesser 8mm bis 50mm*

*Sonderbauformen und Endenbearbeitung  
nach Zeichnung auf Anfrage*

*Präzisionswellen und Wellenunterstützungen fertig montiert lieferbar*



*DKWS50 – Wellenunterstützung,  
hohe Ausführung  
ungebohrt - Standardbohrbild -  
Sonderbohrbild*



*DKWU50 – Wellenunterstützung,  
niedrige Ausführung  
ungebohrt - Standardbohrbild -  
Sonderbohrbild*



*DFKWU54 – Wellenunterstützung,  
flache seitliche Ausführung  
einfache - doppelte Bohrreihe*



# Kugelbuchsenführungen

## KUGELBUCHSEN

Verschiedene Ausführungen verfügbar – geschlossen, offen, geschlitzt

Baugrößen Durchmesser 12mm bis 50mm



Rostbeständige Ausführung

Vollstahlausführung

Ausführung mit Winkelfehlerausgleich

Ausführung als reibungsarme Gleitbuchse



DTK – Kugelbuchse geschlossen,  
offen mit Winkelfehlerausgleich

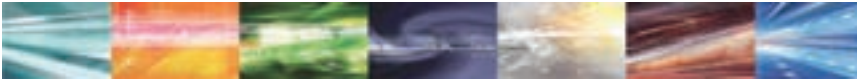


DSBE – Kugelbuchse geschlossen,  
offen mit Winkelfehlerausgleich

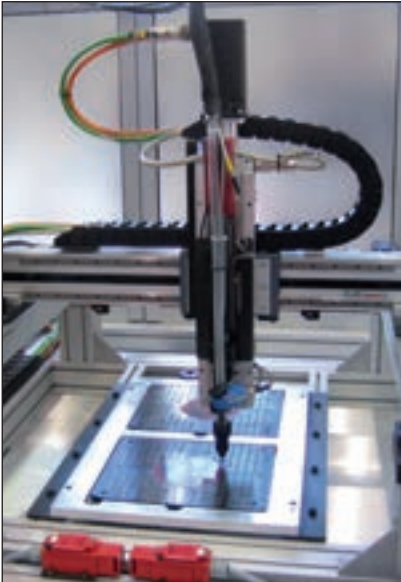


OJUM – Gleitbuchse geschlossen,  
offen mit Winkelfehlerausgleich





# Und alles, was sonst noch bewegt:



*DiMotion ist systemübergreifender Anbieter von Standard- und Spezial-Lösungen im Bereich Linear- und Antriebstechnik. Nach der genauen Prüfung Ihres Anwendungsfalles erfolgt die individuelle Auslegung der geeigneten Komponenten. Das ausgearbeitete Angebot wird ergänzt durch eine interdisziplinäre Beratung.*

## Weitere Komponenten im Produktprogramm von DiMotion



*Spielarme Planetengetriebe  
und Kegelradgetriebe*



*Lineareinheiten mit Zahnriementrieb*



*Linearmotoren*



Kataloge, Bedienungs- und Wartungsanleitungen  
sowie Zeichnungen finden Sie zum Download  
unter [www.dimotion.biz](http://www.dimotion.biz)



DiMotion GmbH  
Robert-Bosch-Straße 11  
41844 Wegberg - Deutschland/Germany  
Tel +49 2431 9451400 Fax +49 2431 9451409  
[www.dimotion.biz](http://www.dimotion.biz) e-mail: [info@dimotion.biz](mailto:info@dimotion.biz)